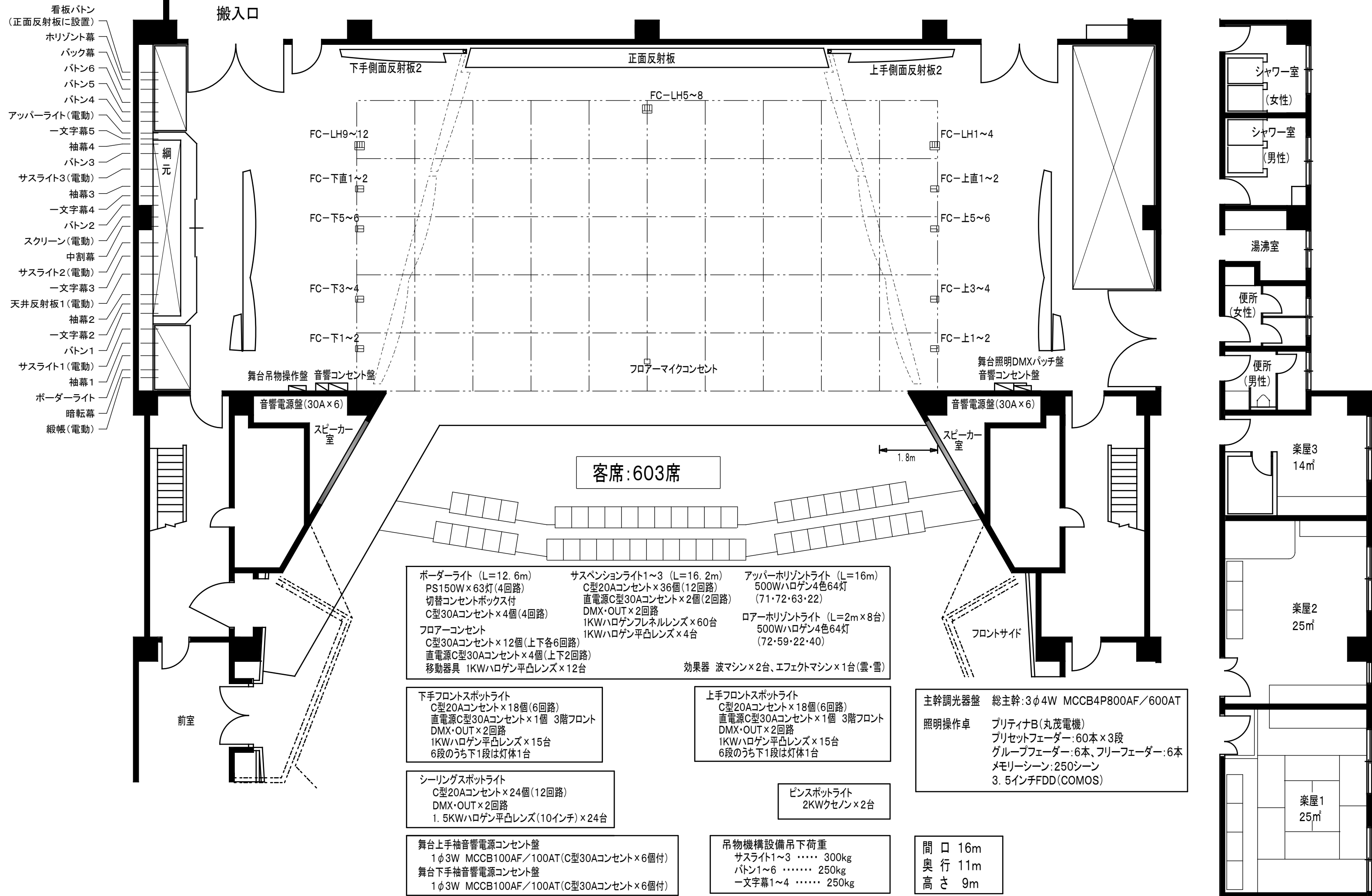


裏通路



- 看板パトン (正面反射板に設置)
- 水平幕
- バック幕
- パトン6
- パトン5
- パトン4
- パトン3
- パトン2
- パトン1
- サスライト1(電動)
- 袖幕1
- ボーダーライト
- 暗転幕
- 緞帳(電動)
- 天井反射板1(電動)
- 袖幕2
- 一文字幕2
- 一文字幕3
- サスライト2(電動)
- 中割幕
- スクリーン(電動)
- パトン2
- 一文字幕4
- 袖幕3
- サスライト3(電動)
- パトン3
- 袖幕4
- 一文字幕5
- アッパーライト(電動)
- パトン4
- パトン5
- パトン6
- 水平幕
- 看板パトン (正面反射板に設置)

舞台吊物操作盤 音響コンセント盤

フロアマイクコンセント

舞台照明DMXパッチ盤 音響コンセント盤

音響電源盤(30A×6)

音響電源盤(30A×6)

客席:603席

1.8m

ポーターライト (L=12.6m) PS150W×63灯(4回路) 切替コンセントボックス付 C型30Aコンセント×4個(4回路) フロアコンセント C型30Aコンセント×12個(上下各6回路) 直電源C型30Aコンセント×4個(上下2回路) 移動器具 1KWハロゲン平凸レンズ×12台

サスペンションライト1~3 (L=16.2m) C型20Aコンセント×36個(12回路) 直電源C型30Aコンセント×2個(2回路) DMX・OUT×2回路 1KWハロゲンフレネルレンズ×60台 1KWハロゲン平凸レンズ×4台

アッパー水平ライト (L=16m) 500Wハロゲン4色64灯 (71・72・63・22) ロア水平ライト (L=2m×8台) 500Wハロゲン4色64灯 (72・59・22・40)

効果器 波マシン×2台、エフェクトマシン×1台(雲・雪)

下手フロントスポットライト C型20Aコンセント×18個(6回路) 直電源C型30Aコンセント×1個 3階フロント DMX・OUT×2回路 1KWハロゲン平凸レンズ×15台 6段のうち下1段は灯体1台

上手フロントスポットライト C型20Aコンセント×18個(6回路) 直電源C型30Aコンセント×1個 3階フロント DMX・OUT×2回路 1KWハロゲン平凸レンズ×15台 6段のうち下1段は灯体1台

シーリングスポットライト C型20Aコンセント×24個(12回路) DMX・OUT×2回路 1.5KWハロゲン平凸レンズ(10インチ)×24台

ピンスポットライト 2KWクセノン×2台

舞台上手袖音響電源コンセント盤 1φ3W MCCB100AF/100AT(C型30Aコンセント×6個付) 舞台下手袖音響電源コンセント盤 1φ3W MCCB100AF/100AT(C型30Aコンセント×6個付)

吊物機構設備吊下荷重 サスライト1~3 …… 300kg パトン1~6 …… 250kg 一文字幕1~4 …… 250kg

主幹調光器盤 総主幹:3φ4W MCCB4P800AF/600AT 照明操作卓 プリティナB(丸茂電機) プリセットフェーダー:60本×3段 グループフェーダー:6本、フリーフェーダー:6本 メモリーシーン:250シーン 3.5インチFDD(COMOS)

間口 16m 奥行 11m 高さ 9m

シャワー室 (女性)

シャワー室 (男性)

湯沸室

便所 (女性)

便所 (男性)

楽屋3 14㎡

楽屋2 25㎡

楽屋1 25㎡

東市来文化交流センター こけけホール 舞台平面図